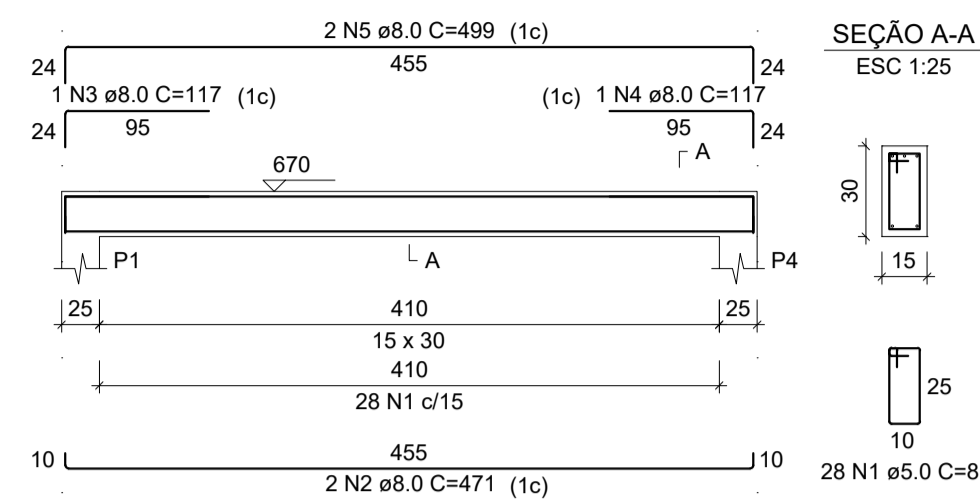
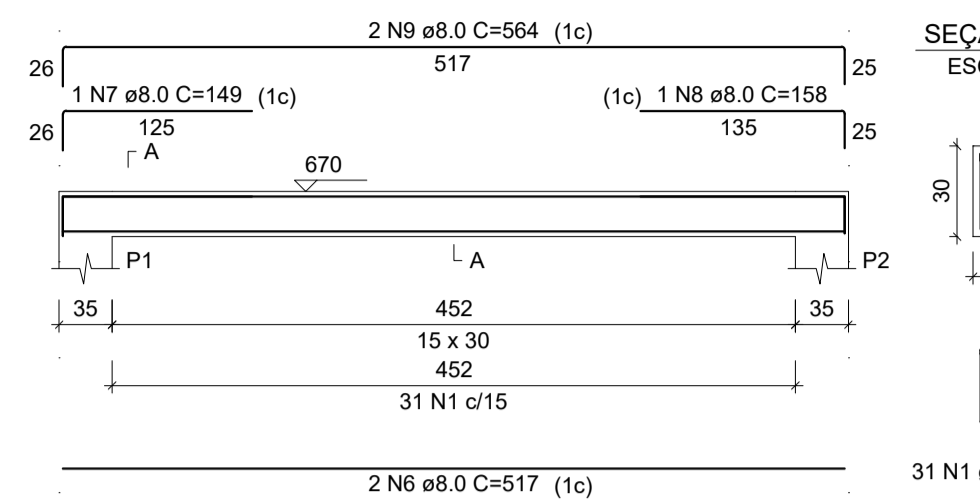


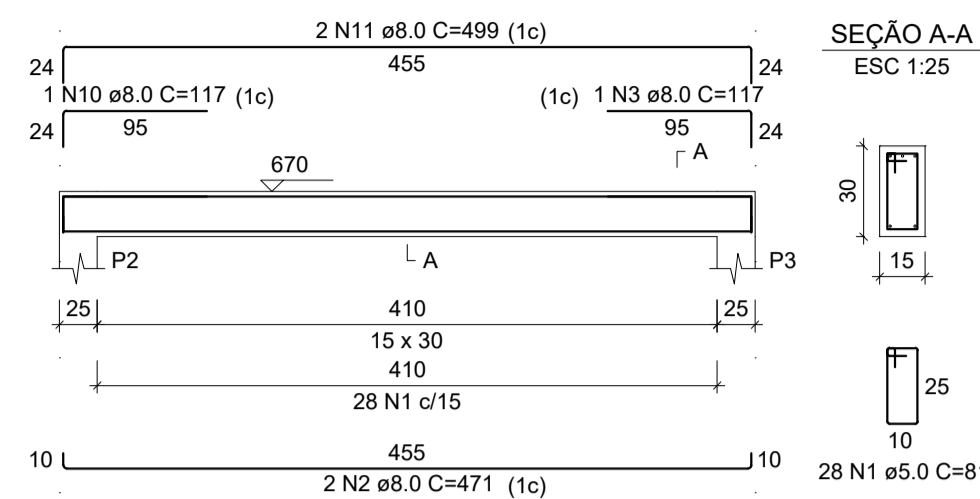
V1_1
ESC 1:50



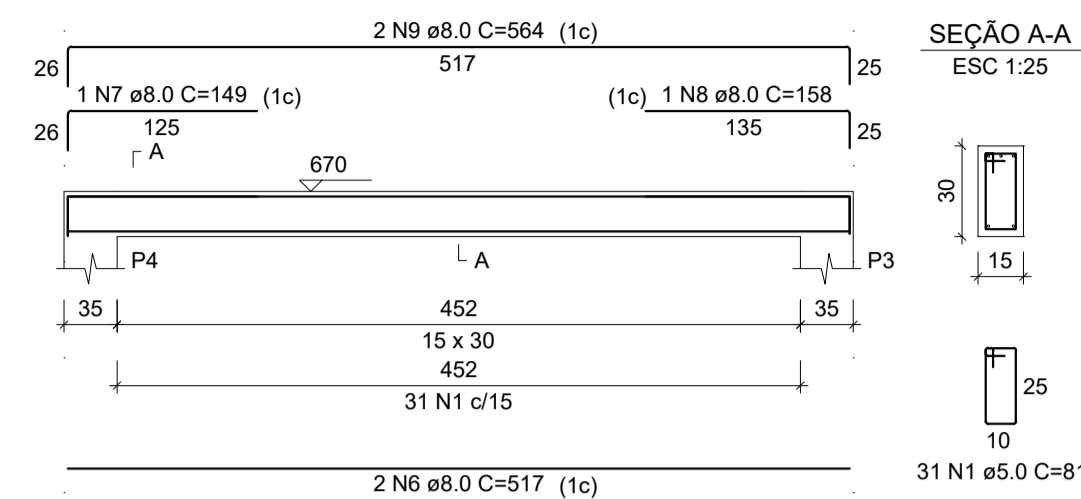
V2_1
ESC 1:50



V3_1
ESC 1:50



V4_1
ESC 1:50



RELAÇÃO DO AÇO
V1_1 V2_1 V3_1 V4_1

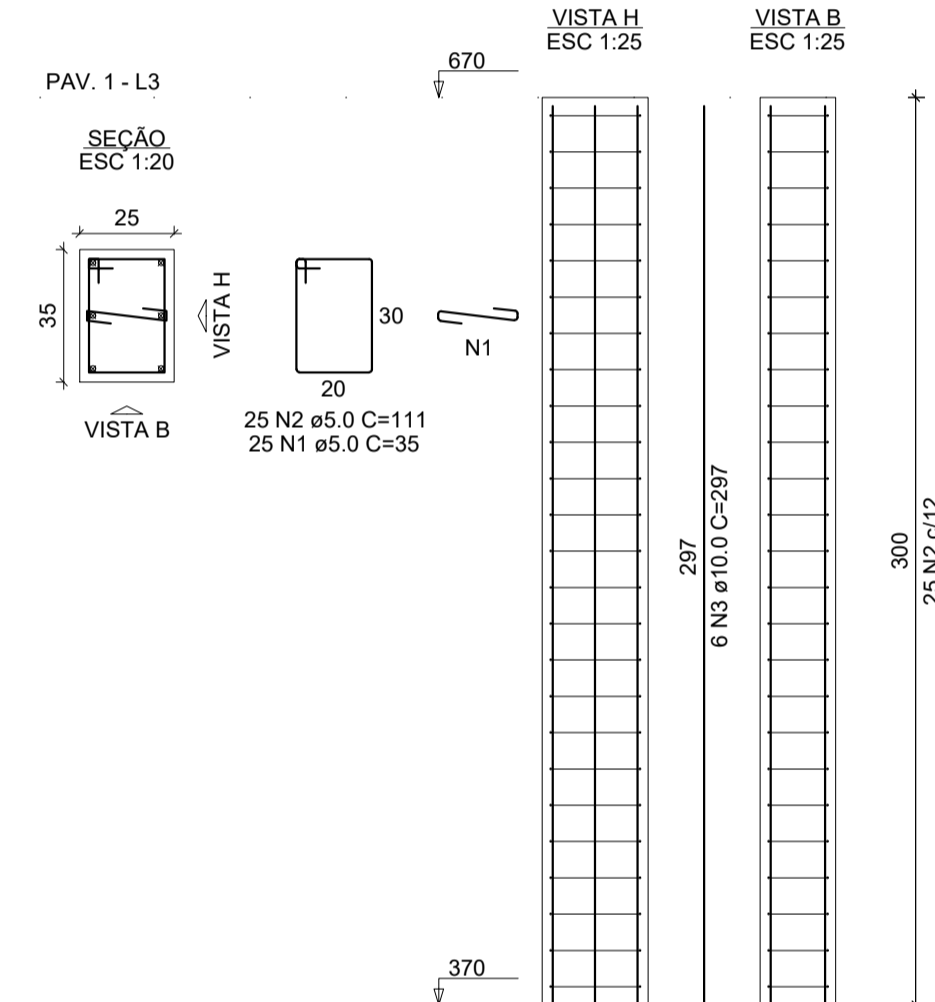
AÇO	N	DIAM (mm)	QUANT	C.UNIT (cm)	C.TOTAL (cm)
CA60	1	5.0	118	81	9558
CA50	2	8.0	4	471	1884
	3	8.0	2	117	234
	4	8.0	1	117	117
	5	8.0	2	499	998
	6	8.0	4	517	2068
	7	8.0	2	149	298
	8	8.0	2	158	316
	9	8.0	4	564	2256
	10	8.0	1	117	117
	11	8.0	2	499	998

RESUMO DO AÇO

AÇO	DIAM (mm)	C.TOTAL (m)	PESO + 10% (kg)
CA50	8.0	92.9	40.3
CA60	5.0	95.6	16.2
PESO TOTAL (kg)			
CA50			40.3
CA60			16.2

Volume de concreto (C-25) = 0.78 m³
Área de forma = 14.73 m²

P1=P2=P3=P4



RELAÇÃO DO AÇO

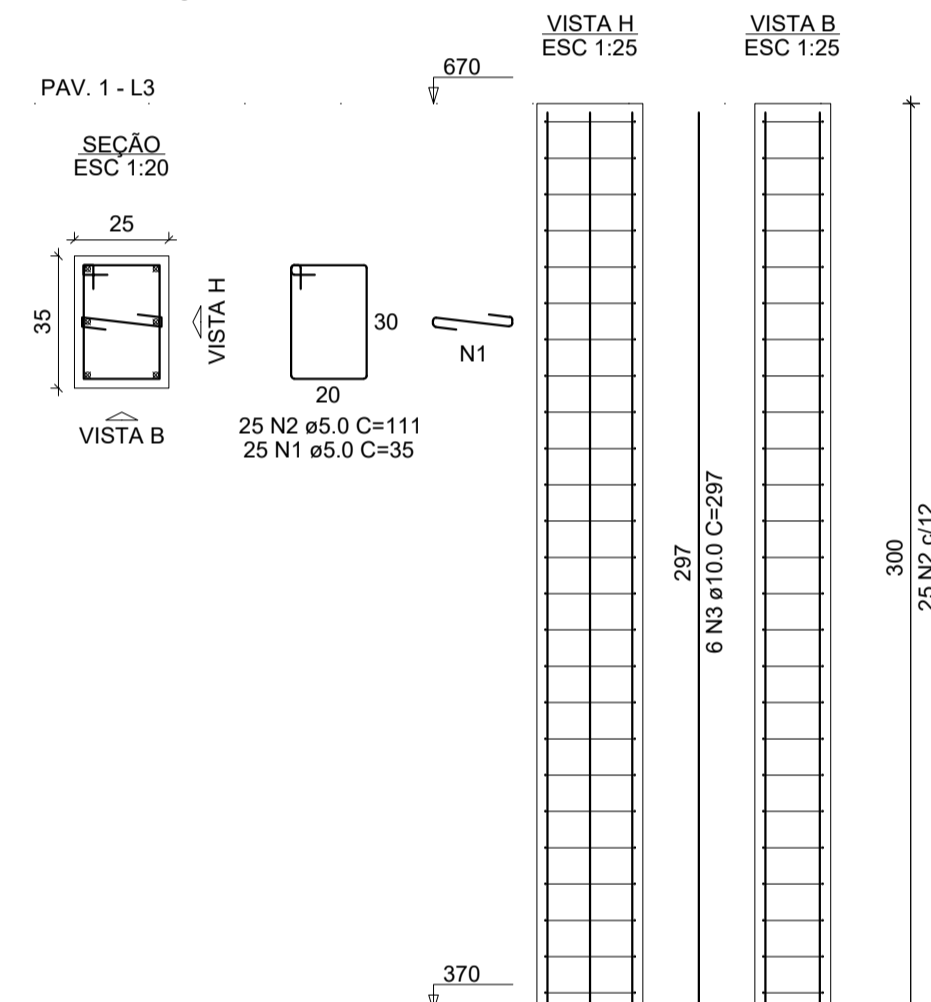
AÇO	N	DIAM (mm)	QUANT	C.UNIT (cm)	C.TOTAL (cm)
CA60	1	5.0	100	35	3500
CA50	2	5.0	100	111	11100
CA50	3	10.0	24	297	7128

RESUMO DO AÇO

AÇO	DIAM (mm)	C.TOTAL (m)	PESO + 10% (kg)
CA50	10.0	71.3	48.3
CA60	5.0	146	24.8
PESO TOTAL (kg)			
CA50			48.3
CA60			24.8

Volume de concreto (C-25) = 1.05 m³
Área de forma = 14.40 m²

P1=P2=P3=P4



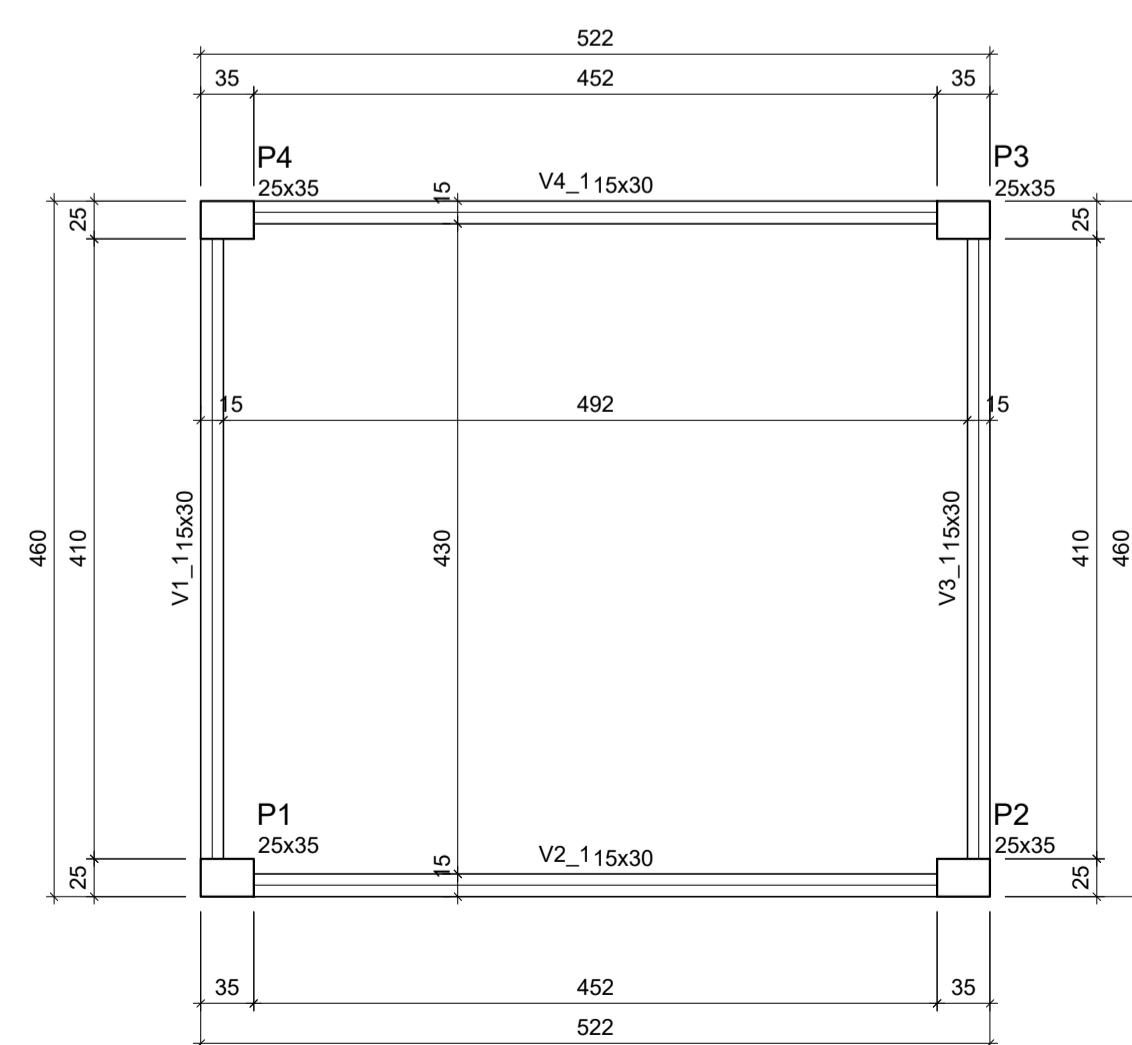
RELAÇÃO DO AÇO

AÇO	N	DIAM (mm)	QUANT	C.UNIT (cm)	C.TOTAL (cm)
CA60	1	5.0	100	35	3500
CA50	2	5.0	100	111	11100
CA50	3	10.0	24	297	7128

RESUMO DO AÇO

AÇO	DIAM (mm)	C.TOTAL (m)	PESO + 10% (kg)
CA50	10.0	71.3	48.3
CA60	5.0	146	24.8
PESO TOTAL (kg)			
CA50			48.3
CA60			24.8

Volume de concreto (C-25) = 1.05 m³
Área de forma = 14.40 m²



Forma do pavimento PAV. 1
escala 1:50

Vigas			
Nome	Seção (cm)	Elevação (cm)	Nível (cm)
V1_1	15x30	0	670
V2_1	15x30	0	670
V3_1	15x30	0	670
V4_1	15x30	0	670

Características dos materiais	
fck (kgf/cm²)	Fcs (kgf/cm²)
250	241500

Pilares			
Nome	Seção (cm)	Elevação (cm)	Nível (cm)
P1	25x35	0	670
P2	25x35	0	670
P3	25x35	0	670
P4	25x35	0	670

Legenda dos pilares	
□	Pilar que morre

Legenda das vigas e paredes	
▬	Viga

PROJETO ESTRUTURAL

PAVIMENTO 1

ENDEREÇO: RUA CORONEL SANSÃO, Nº 275. CENTR. BRASÍLIA DE MINAS

CONTEÚDO: FORMA PAV. 1
ARMAÇÃO PILARES
ARMAÇÃO VIGAS

PROPRIETÁRIO: CAMARA MUNICIPAL DE BRASÍLIA DE MINAS
CNPJ: 00.474.000/0001-23

ENG. CIVIL: ALDIR MOREIRA FILHO
JANEIRO/2023 CREA-MG 199.432/D

R00_220622

Nº PRANCHA:

3/3

ESCALA: SEM ESCALA