

Forma do pavimento TÉRREO
escala 1:50

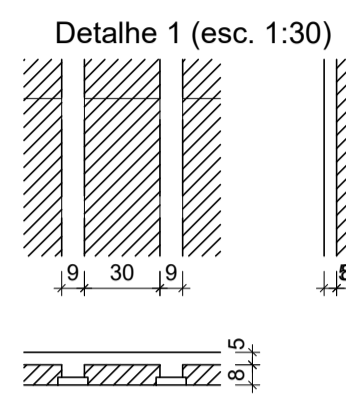
Vigas			
Nome	Seção (cm)	Elevação (cm)	Nível (cm)
V1_1	15x30	0	370
V2_1	15x30	0	370
V3_1	15x30	0	370
V4_1	15x30	0	370

Blocos de enchimento				
Detalhe	Tipo	Nome	Dimensões (cm) h b l	Quantidade
1	EPS Unidirecional	B8/30/125	8 30 125	52

Lajes					
Nome	Tipo	Dados		Sobrecarga (kgf/m²)	
		Altura (cm)	Elevação (cm)	Peso próprio (kgf/m²)	Adicional Acidental Localizada
L1	Treliçada 1D	13	0	176	154 150

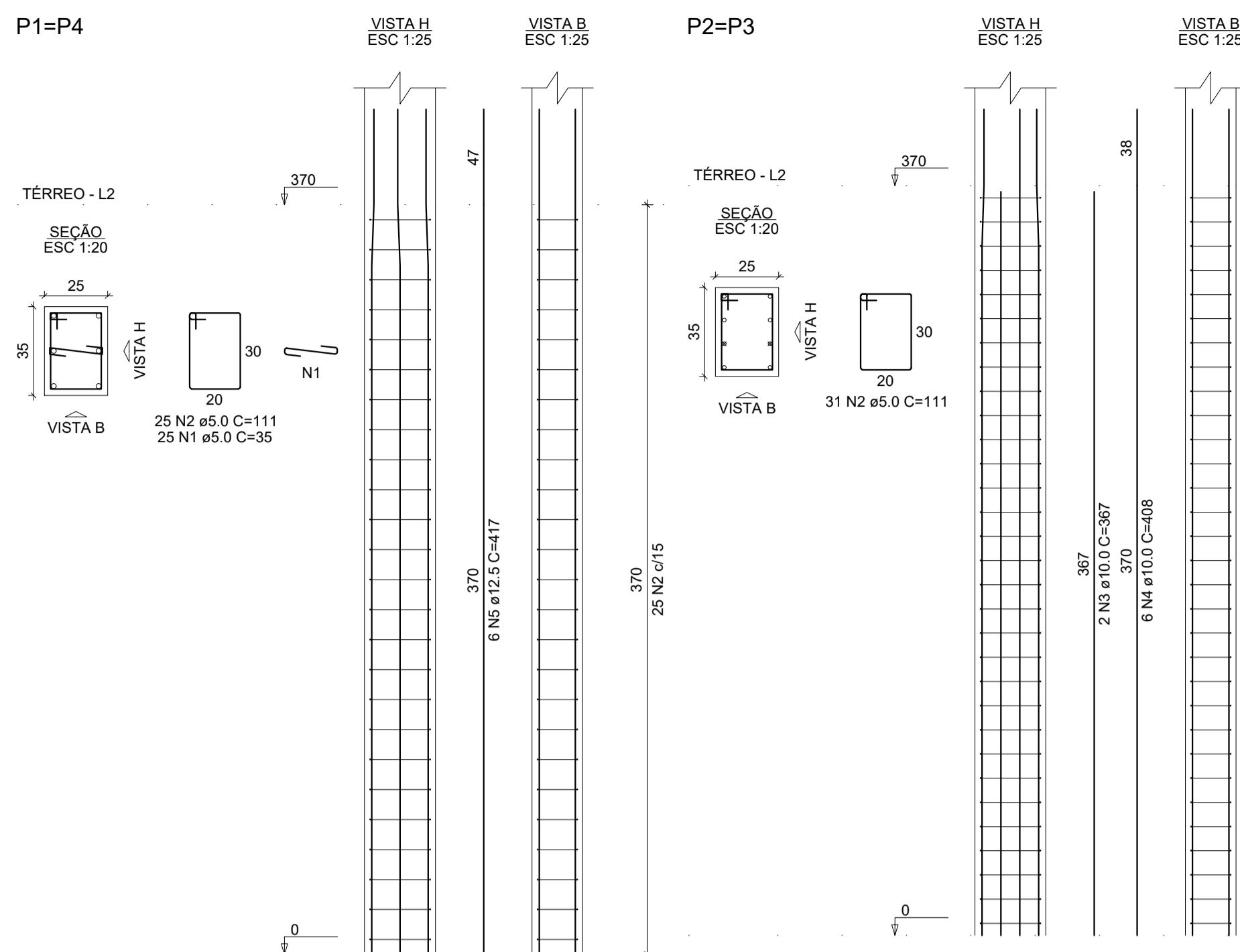
Características dos materiais	
fck (kgf/cm²)	Ecs (kgf/cm²)
250	241500

Pilares			
Nome	Seção (cm)	Elevação (cm)	Nível (cm)
P1	25x35	0	370
P2	25x35	0	370
P3	25x35	0	370
P4	25x35	0	370



Legenda dos pilares	
	Pilar que passa

Legenda das vigas e paredes	
	Viga

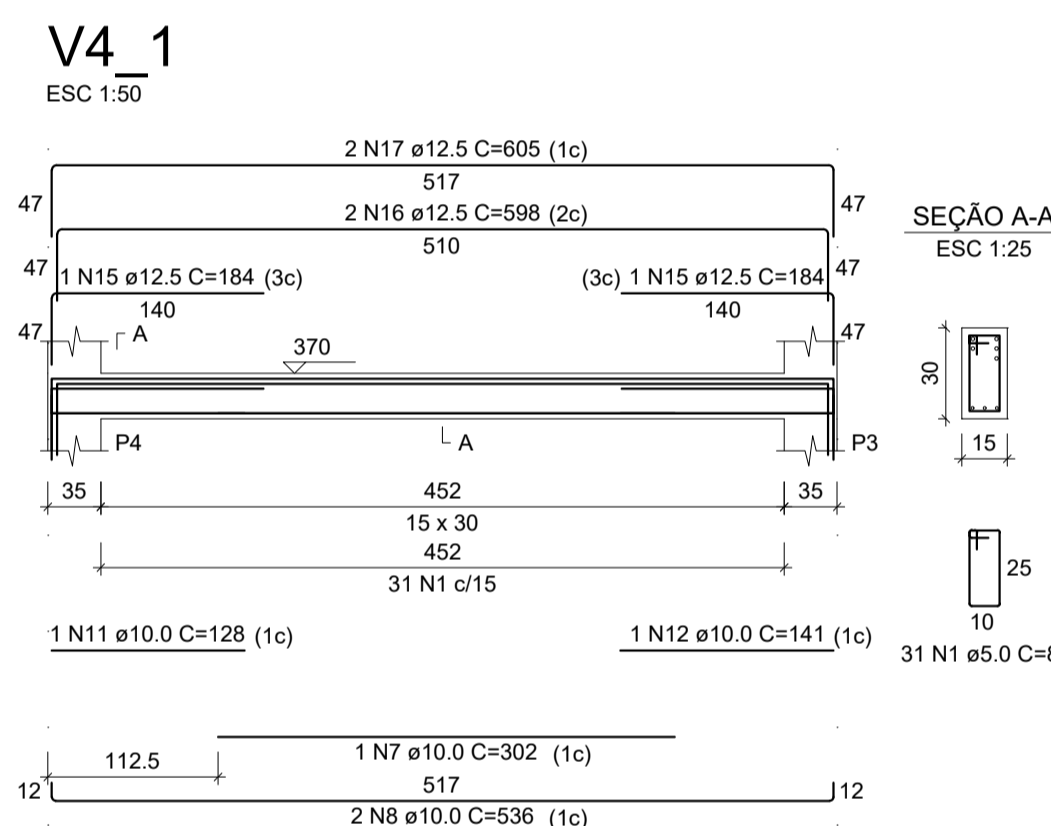
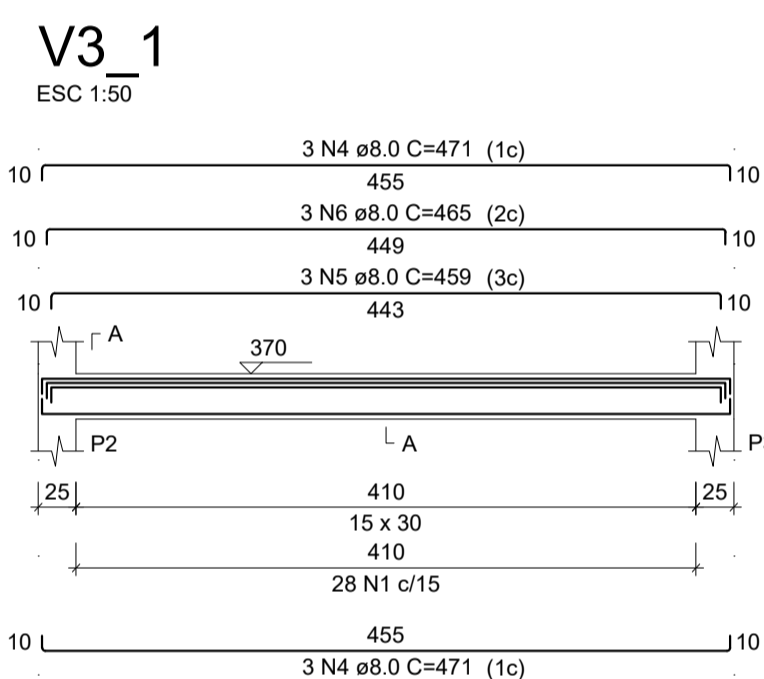
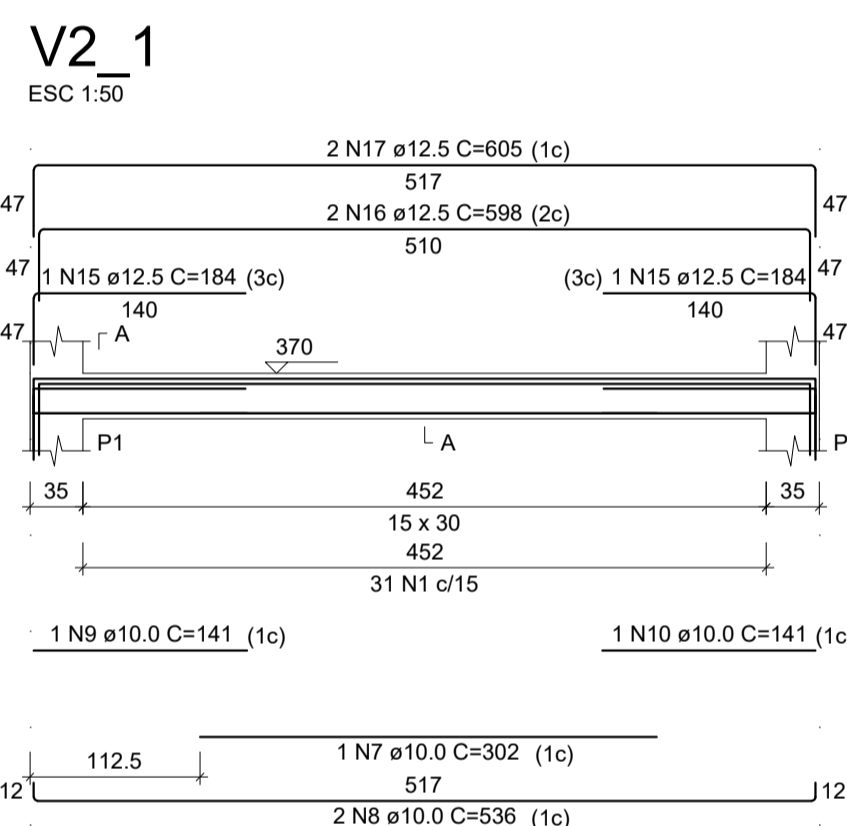
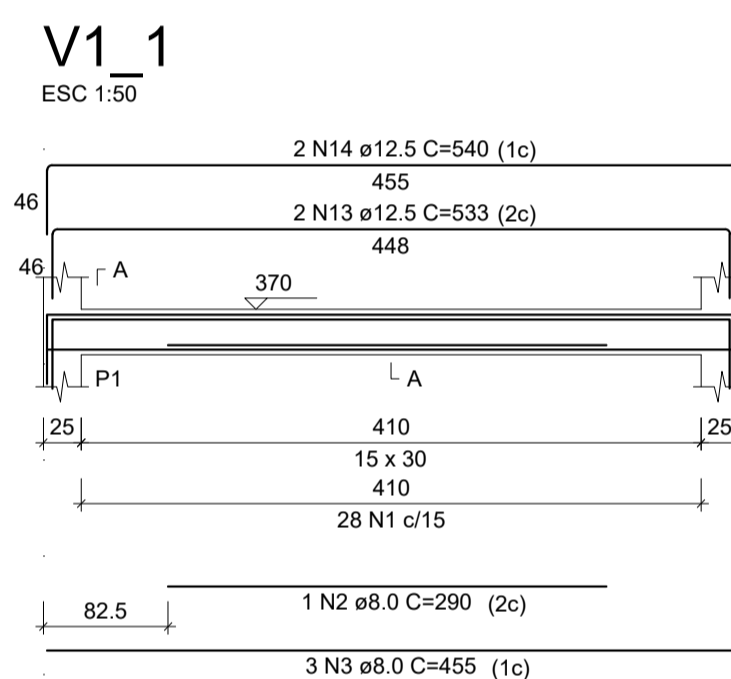


RELAÇÃO DO AÇO					
2xP1			2xP2		
AÇO	N	DIAM (mm)	QUANT	C.UNIT (cm)	C.TOTAL (cm)
CA60	1	5.0	50	35	1750
	2	5.0	112	111	12432
CA50	3	10.0	4	387	1468
	4	10.0	12	408	4896
	5	12.5	12	417	5004

RESUMO DO AÇO			
AÇO	DIAM (mm)	C.TOTAL (m)	PESO + 10% (kg)
CA50	10.0	63.6	43.2
CA60	12.5	50	53
	5.0	141.8	24

PESO TOTAL (kg)	
CA50	96.2
CA60	24

Volume de concreto (C-25) = 1.29 m³
Área de forma = 17.76 m²



RELAÇÃO DO AÇO					
AÇO	N	DIAM (mm)	QUANT	C.UNIT (cm)	C.TOTAL (cm)
CA60	1	5.0	118	81	9558
CA50	2	8.0	1	290	290
	3	8.0	3	455	1365
	4	8.0	6	471	2826
	5	8.0	3	459	1377
	6	8.0	3	465	1395
	7	10.0	2	302	604
	8	10.0	4	536	2144
	9	10.0	1	141	141
	10	10.0	1	141	141
	11	10.0	1	128	128
	12	10.0	1	141	141
	13	12.5	2	533	1066
	14	12.5	2	540	1080
	15	12.5	4	184	736
	16	12.5	4	598	2392
	17	12.5	4	605	2420

RESUMO DO AÇO			
AÇO	DIAM (mm)	C.TOTAL (m)	PESO + 10% (kg)
CA50	8.0	72.5	31.5
	10.0	33	22.4
	12.5	76.9	81.5
	5.0	95.6	16.2

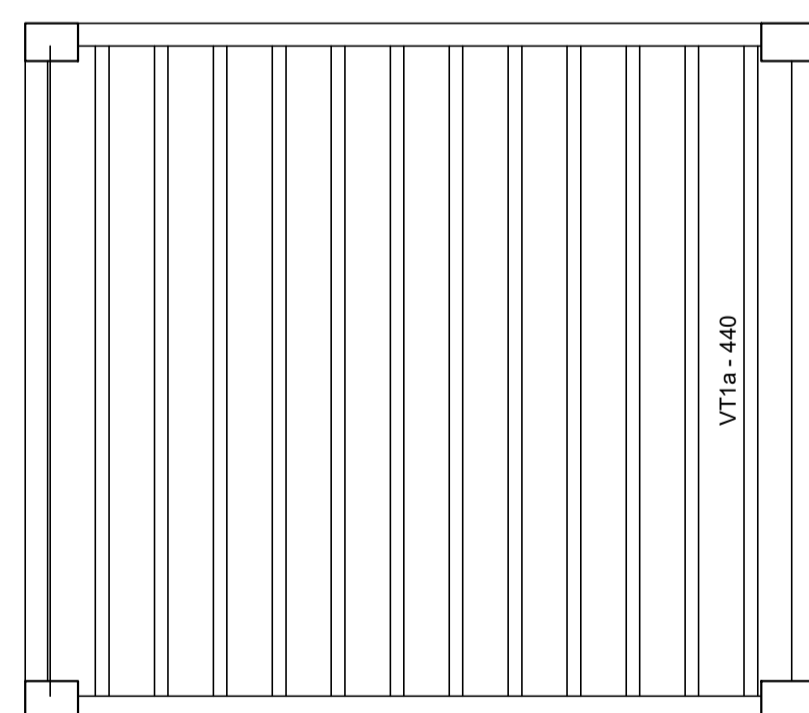
PESO TOTAL (kg)	
CA50	135.4
CA60	16.2

Volume de concreto (C-25) = 0.78 m³
Área de forma = 14.73 m²

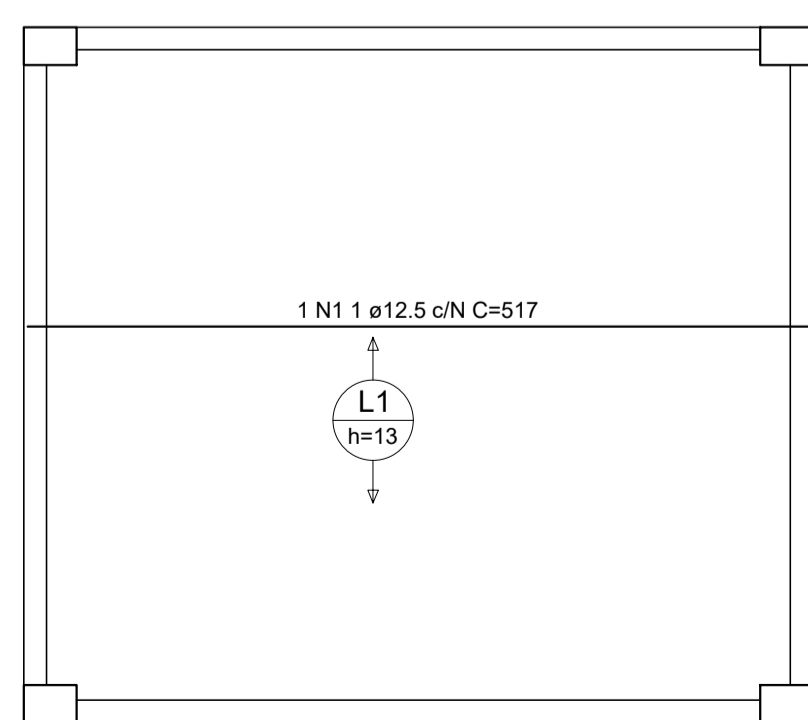
RELAÇÃO DO AÇO					
Positivos X					
AÇO	N	DIAM (mm)	QUANT	C.UNIT (cm)	C.TOTAL (cm)
CA50	1	12.5	1	517	517

RESUMO DO AÇO			
AÇO	DIAM (mm)	C.TOTAL (m)	PESO + 10% (kg)
CA50	12.5	5.2	5.5

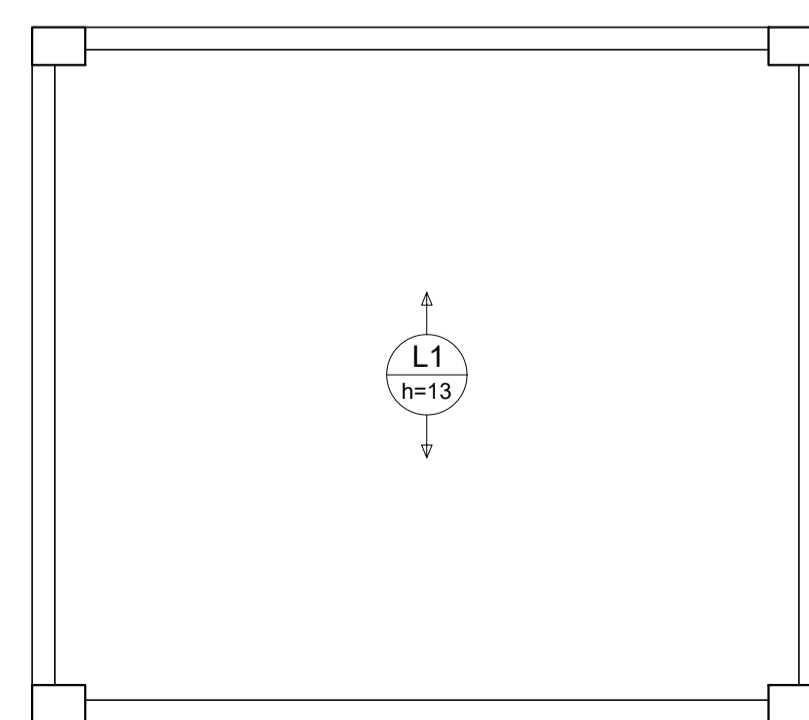
Volume de concreto (C-25) = 1.33 m³
Área de forma = 0.00 m²



Planta de vigotas pré-moldadas
escala 1:50



Armação positiva das lajes do pavimento TÉRREO (Eixo X)
escala 1:50



Armação positiva das lajes do pavimento TÉRREO (Eixo Y)
escala 1:50

PROJETO ESTRUTURAL

PAVIMENTO 1

ENDEREÇO: RUA CORONEL SANSÃO, Nº 275. CENTRO. BRASÍLIA DE MINAS

CONTEUDO: FORMA TERREO, ARMAÇÃO PILARES, ARMAÇÃO VIGAS E LAJE. Nº PRANCHA: R00_220622

PROPRIETÁRIO: CAMARA MUNICIPAL DE BRASÍLIA DE MINAS. CNPJ: 00.474.000/0001-23. Nº PRANCHA: 2/3

ENG. CIVIL: ALDIR MOREIRA FILHO. CREA-MG 199.432/D. ESCALA: SEM ESCALA

DATA: JANEIRO/2023