

- Legenda - TERREO**
- 2 Tomadas baixas a 0,30m do piso
  - 2 Tomadas médias a 1,10m do piso
  - Caixa de passagem 300x300x50mm no piso
  - Interruptor simples 1 tecla - 1,10m do piso
  - Interruptor simples 2 teclas - 1,10m do piso
  - Interruptor simples 3 teclas - 1,10m do piso
  - Interruptor simples e Tomada hexagonal a 1,10m do piso
  - Ponto genérico de luz 15W
  - Ponto genérico de luz 18W
  - Quadro de distribuição
  - Tomada alta a 2,20m do piso
  - Tomada baixa a 0,30m do piso
  - Tomada média a 1,10m do piso
  - Quadro de medição
  - Tomada alta a 2,20m do piso

- Legenda de condutores - TERREO**
- Elétrica
- Drnaia
  - Teto
  - Alta
  - Média
  - Baixa
  - Piso

- Legenda das indicações - TERREO**
- ARC18000 Pontos de força - Uso específico - Condicionador de ar Split 18000BTU
  - ARC30000 Pontos de força - Uso específico - Condicionador de ar Split 30000BTU
  - ARC60000 Pontos de força - Uso específico - Condicionador de ar Split 60000BTU
  - ARC90000 Pontos de força - Uso específico - Condicionador de ar Split 90000BTU

**Lista de materiais - TERREO**

Descrição	Quantidade
Caixa PVC 4x4"	73 pc
Caixa PVC octogonal 4"x4"	48 pc
Caixa PVC 4x4"	1 pc
Bucha de nylon S6	3 pc
Parafuso fenda galvan. cab. panela 4,2x22mm autotarrachante	3 pc
Cabo Unipolar (cabo)	
Isol PVC - 450/750V (ref. Prastico Ecoplas BWF Flexível)	
1,5 mm² - Amarelo	148,6 m
1,5 mm² - Azul claro	113,85 m
1,5 mm² - Branco	145,9 m
1,5 mm² - Verde-amarelo	55,66 m
16 mm² - Azul claro	16,06 m
16 mm² - Branco	16,06 m
16 mm² - Preto	16,06 m
16 mm² - Verde-amarelo	17,31 m
2,5 mm² - Azul claro	237,38 m
2,5 mm² - Branco	109,24 m
2,5 mm² - Preto	11,5 m
2,5 mm² - Verde-amarelo	256,11 m
35 mm² - Azul claro	1,24 m
35 mm² - Branco	1,24 m
35 mm² - Preto	1,24 m
35 mm² - Verde-amarelo	28,59 m
6 mm² - Branco	28,59 m
6 mm² - Preto	28,59 m
6 mm² - Verde-amarelo	28,59 m
Caixa de passagem - embutir	
Avenca 300x300x50mm	1 pc
Tampa 300x300x50mm	1 pc
Dispositivo Elétrico - embutido	
Placa 2x4"	
Interruptor simples - 1 tecla	8 pc
Interruptor simples - 2 teclas	2 pc
Interruptor simples - 3 teclas	2 pc
Placa cf furo	4 pc
Placa pf 1 função	48 pc
Placa pf 2 funções	19 pc
SI placa	
Interruptor 1 tecla simples e tomada hexagonal (NBR14136)	3 pc
Tomada hexagonal (NBR 14136) 2P+T 10A	18 pc
Tomada hexagonal (NBR 14136) 2P+T 10A	48 pc
Dispositivo de Proteção	
Disjuntor Unipolar Termomagnético - norma DIN (Curva C)	
10 A - 10 kA	2 pc
16 A - 10 kA	3 pc
20 A - 10 kA	1 pc
Disjuntor bipolar termomagnético (220 V/127 V) - DIN (Curva C)	
100 A - 5 kA	1 pc
25 A - 25 kA	1 pc
63 A - 5 kA	1 pc
Disjuntor bipolar termomagnético (380 V/220 V) - DIN (Curva C)	
10 A - 4,5 kA	2 pc
40 A - 4,5 kA	2 pc
Dispositivo de proteção contra surto	
175 V - 8 kA	3 pc
Eletroduto PVC flexível	
Eletroduto leve	
1"	30,42 m
3/4"	193,25 m
Eletroduto pesado	
1"	12,8 m
Eletroduto PVC rígida	
Braçadeira galvan. tipo unha	
1"	33 pc
Eletroduto, vara 3,0m	
1"	32,4 m
1"	3 pc
Eletroduto, vara 3,0m	
1"	2,49 m
Quadro distib. chapa pintada - embutir	
Sem base - DIN (Ref. Camar)	
Cap. 16 disj. unip.	1 pc
Cap. 24 disj. unip.	1 pc

**Lista de materiais - PAV. 1**

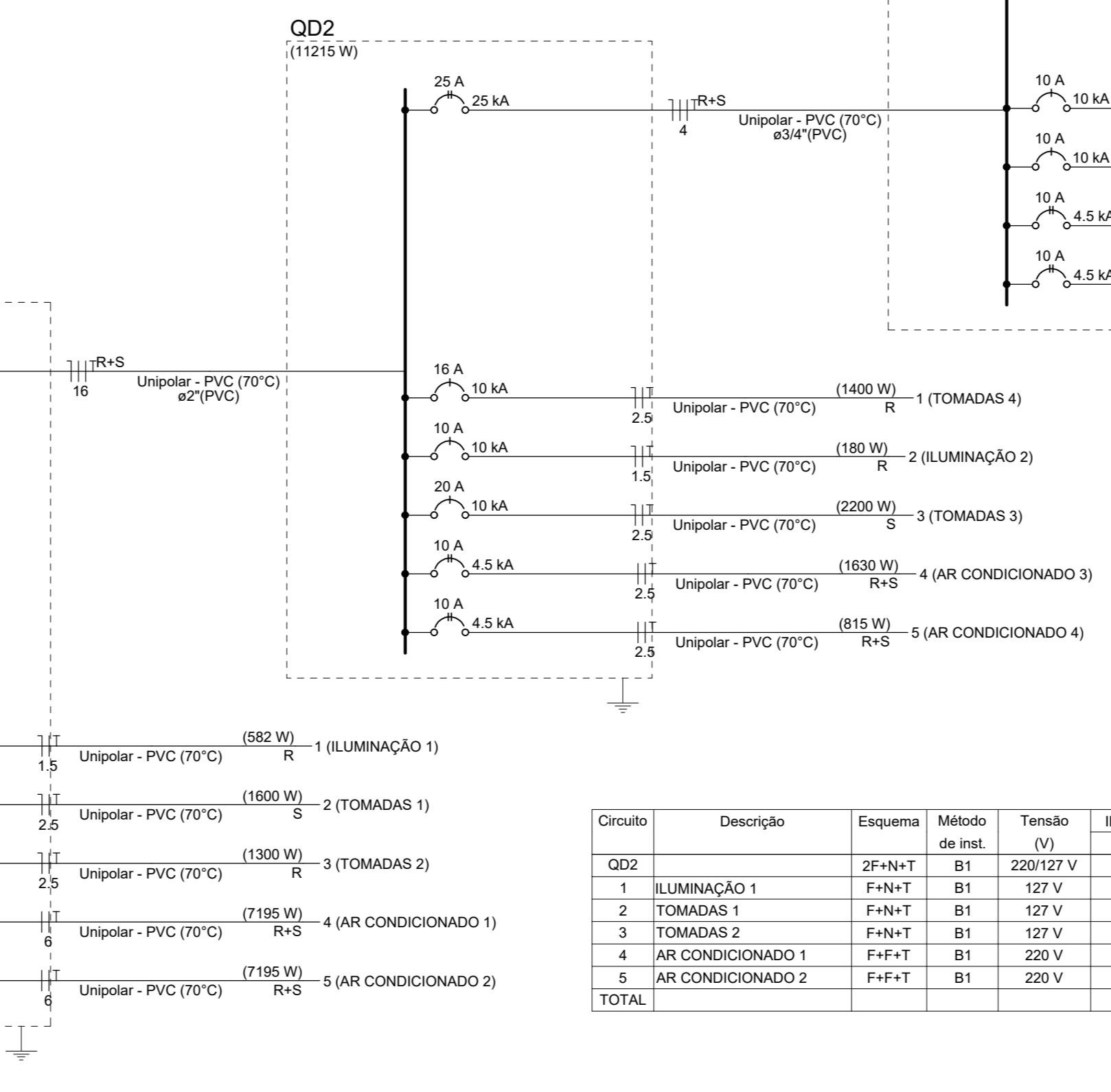
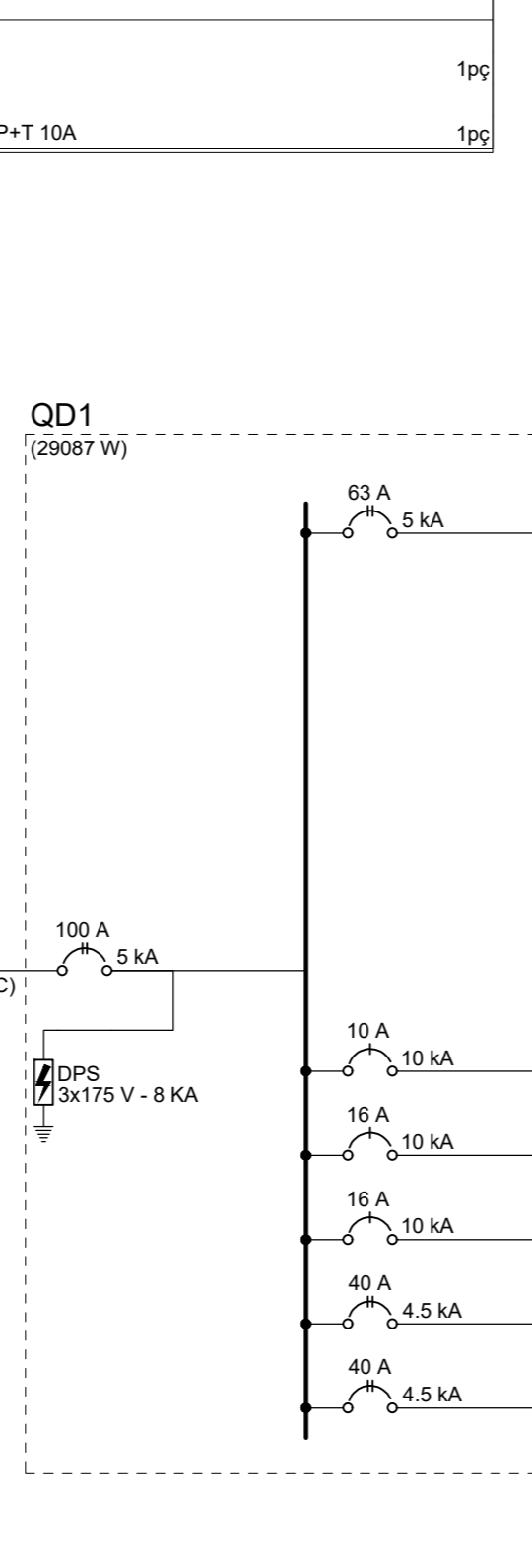
Descrição	Quantidade
Caixa PVC 4x4"	34 pc
Caixa PVC octogonal 4"x4"	18 pc
Caixa de Luz 4"x4"	5 pc
Luzes PVC resaca	8 pc
1"	
Bucha de nylon S6	33 pc
Parafuso fenda galvan. cab. panela 4,2x22mm autotarrachante	33 pc
Cabo Unipolar (cabo)	
Isol PVC - 450/750V (ref. Prastico Ecoplas BWF Flexível)	
1,5 mm² - Amarelo	111,05 m
1,5 mm² - Azul claro	33,54 m
1,5 mm² - Branco	67,35 m
1,5 mm² - Preto	56,91 m
16 mm² - Azul claro	24,8 m
16 mm² - Branco	16,2 m
16 mm² - Preto	15,6 m
2,5 mm² - Azul claro	151,6 m
2,5 mm² - Branco	109,24 m
2,5 mm² - Preto	100,21 m
2,5 mm² - Verde-amarelo	160,53 m
35 mm² - Azul claro	16,2 m
35 mm² - Branco	16,2 m
35 mm² - Preto	16,2 m
35 mm² - Verde-amarelo	15,6 m
4 mm² - Azul claro	15,6 m
4 mm² - Branco	15,6 m
4 mm² - Preto	15,6 m
4 mm² - Verde-amarelo	15,6 m
Caixa de passagem - embutir	
Avenca 300x300x50mm	2 pc
Tampa 300x300x50mm	2 pc
Dispositivo Elétrico - embutido	
Placa 2x4"	
Interruptor simples - 1 tecla	7 pc
Interruptor simples - 2 teclas	2 pc
Placa cf furo	3 pc
Placa pf 1 função	22 pc
SI placa	22 pc
Tomada hexagonal (NBR 14136) 2P+T 10A	22 pc
Dispositivo de Proteção	
Disjuntor Unipolar Termomagnético - norma DIN (Curva C)	
10 A - 10 kA	3 pc
Disjuntor bipolar termomagnético (220 V/127 V) - DIN (Curva C)	
100 A - 5 kA	1 pc
25 A - 25 kA	1 pc
63 A - 5 kA	1 pc
Disjuntor bipolar termomagnético (380 V/220 V) - DIN (Curva C)	
10 A - 4,5 kA	4 pc
40 A - 4,5 kA	2 pc
Dispositivo de proteção contra surto	
175 V - 8 kA	3 pc
Eletroduto PVC flexível	
Eletroduto leve	
1"	30,42 m
3/4"	193,25 m
Eletroduto pesado	
1"	12,8 m
Eletroduto PVC rígida	
Braçadeira galvan. tipo unha	
1"	33 pc
Eletroduto, vara 3,0m	
1"	32,4 m
1"	3 pc
Eletroduto, vara 3,0m	
1"	2,49 m
Quadro distib. chapa pintada - embutir	
Sem base - DIN (Ref. Camar)	
Cap. 16 disj. unip.	1 pc
Cap. 24 disj. unip.	1 pc

- Legenda detalhada - PAV. 1**
- Caixa de passagem 300x300x50 no piso
  - Caixa de passagem - embutir
  - Avenca 300x300x50mm
  - Tampa 300x300x50mm
  - Interruptor simples 1 tecla - 1,10m do piso
  - Caixa PVC 4x4"
  - Dispositivo Elétrico - embutido
  - Placa 2x4"
  - Interruptor simples - 1 tecla
  - Interruptor simples - 2 teclas
  - Interruptor simples - 3 teclas
  - Placa pf 1 função
  - SI placa
  - Tomada hexagonal (NBR 14136) 2P+T 10A
  - Tomada média a 1,10m do piso
  - Caixa PVC 4x4"
  - Dispositivo Elétrico - embutido
  - Placa 2x4"
  - Placa pf 1 função
  - SI placa
  - Tomada hexagonal (NBR 14136) 2P+T 10A
  - Tomada média a 0,30m do piso
  - Caixa PVC 4x4"
  - Dispositivo Elétrico - embutido
  - Placa 2x4"
  - Placa pf 1 função
  - SI placa
  - Tomada hexagonal (NBR 14136) 2P+T 10A
  - Tomada média a 1,10m do piso
  - Caixa PVC 4x4"
  - Dispositivo Elétrico - embutido
  - Placa 2x4"
  - Placa pf 1 função
  - SI placa
  - Tomada hexagonal (NBR 14136) 2P+T 10A

OBSERVAÇÃO: Tanto o projeto elétrico quanto do cabeamento estruturado foram realizados e ajustados por ser tratamentos de uma obra em reforma. Como a maior parte dos elementos de passagem da fiação foram ocultos foram estimados o quantitativo em acordo com o novo projeto elaborado. Sendo assim, podendo suprir o orçamento materiais em boas condições de reuso.

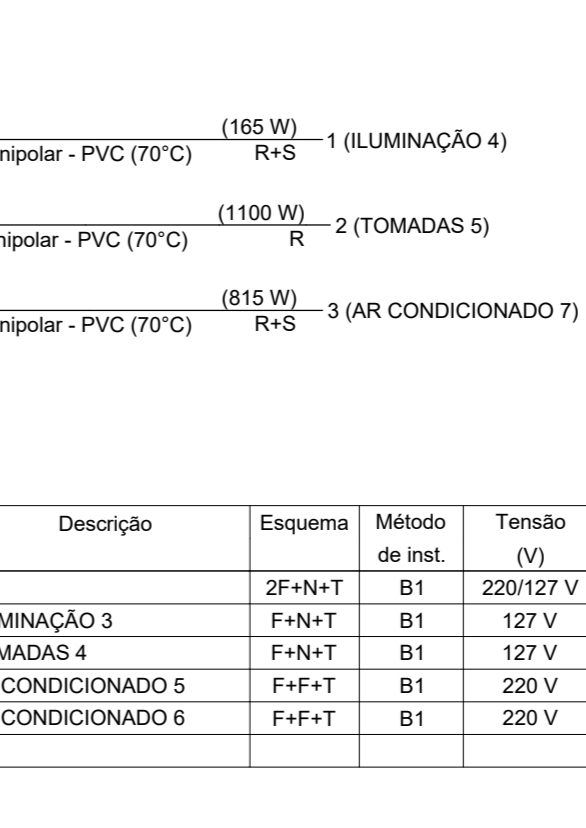
**Quadro de Cargas (QM1) - PAV. 1**

Circuito	Descrição	Esquema	Método de inst.	Tensão (V)	Iluminação (W)	Tomadas (W)	Fases	Pot. - R (W)	Pot. - S (W)	Pot. - T (W)
QM1	2F+N+T	B1	220/127 V	32196	29087	14465	R+S	14465	14623	0
TOTAL										



**Quadro de Cargas (QD1) - TERREO**

Circuito	Descrição	Esquema	Método de inst.	Tensão (V)	Iluminação (W)	Tomadas (W)	Fases	Pot. - R (W)	Pot. - S (W)	Pot. - T (W)
QD1	ILUMINAÇÃO 1	2F+N+T	B1	220/127 V	12403	11215	R+S	5388	5828	0
1	ILUMINAÇÃO 1	F+N+T	B1	127 V	562	562	R	562	562	0
2	TOMADAS 1	F+N+T	B1	127 V	10	24	R	1778	1600	1600
3	TOMADAS 2	F+N+T	B1	127 V	13	13	R	1444	1300	1300
4	AR CONDICIONADO 1	F+N+T	B1	220 V	1	7904	R+S	7904	3598	3598
5	AR CONDICIONADO 2	F+N+T	B1	220 V	1	7904	R+S	3598	3598	0
TOTAL										



**Quadro de Cargas (QD4) - PAV. 1**

Circuito	Descrição	Esquema	Método de inst.	Tensão (V)	Iluminação (W)	Tomadas (W)	Fases	Pot. - R (W)	Pot. - S (W)	Pot. - T (W)
1	ILUMINAÇÃO 4	F+N+T	B1	220 V	11	11	R+S	165	165	83
2	TOMADAS 5	F+N+T	B1	127 V	11	11	R	1222	1100	1100
3	AR CONDICIONADO 7	F+N+T	B1	220 V	1	906	R+S	815	408	408
TOTAL										

**Quadro de Cargas (QD3) - PAV. 1**

Circuito	Descrição	Esquema	Método de inst.	Tensão (V)	Iluminação (W)	Tomadas (W)	Fases	Pot. - R (W)	Pot. - S (W)	Pot. - T (W)
QD3	ILUMINAÇÃO 3	2F+N+T	B1	220/127 V	2293	2080	R+S	1590	490	0
1	ILUMINAÇÃO 3	F+N+T	B1	127 V	12	12	R	180	180	180
2	TOMADAS 4	F+N+T	B1	127 V	11	11	R	1222	1100	1100
3	AR CONDICIONADO 5	F+N+T	B1	220 V	1	906	R+S	408	408	408
4	AR CONDICIONADO 6	F+N+T	B1	220 V	1	906	R+S	408	408	408
TOTAL										

**PROJETO Elétrico**

ENDEREÇO: RUA CORONEL SANSÃO, Nº 275, CENTRO, BRASÍLIA DE MINAS

CONTEÚDO: PLANTA BAIXA CIRCUITOS TERREO, PLANTA BAIXA CIRCUITOS PAV.1, QUADRO DE CARGAS, LISTA DE MATERIAIS, LEGENDAS, DIAGRAMA UNIFILAR

PROPRIETÁRIO: CÂMARA MUNICIPAL DE BRASÍLIA DE MINAS, CNPJ: 00.474.000/0001-23

ENG. CIVIL: ALBIR MOREIRA FILHO, CREA-MG 199.432/D

DATA: JANEIRO/2023

PRANCHAS: Nº PRANCHA: 1/2, ESCALA: Sem Escala